

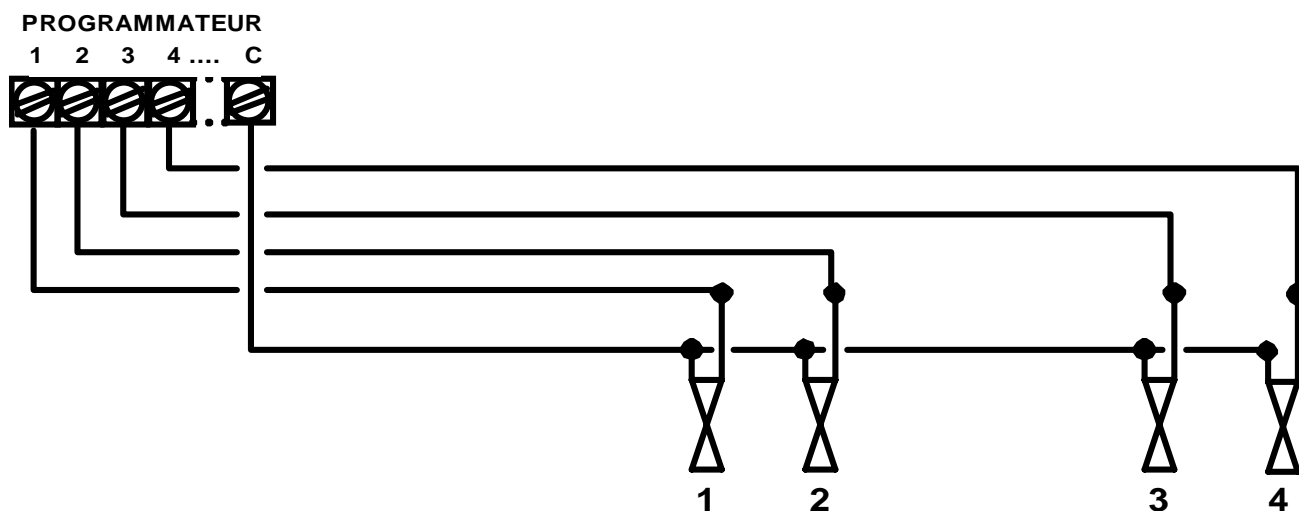
NOTE TECHNIQUE : CABLAGE-EV

SC98/11

OBJET : EXEMPLES DE CABLAGE 24 VCA ENTRE LE PROGRAMMATEUR ET LES ELECTROVANNES

**EXEMPLE 1 :** Avec du câble 1 conducteur

Nota : Le choix d'une couleur, différente des fils de phase, pour le fil commun facilite le repérage.



**EXEMPLE 2 :** Avec du câble 2 conducteurs

Nota : Cette solution est recommandée pour :

- Les électrovannes proches du programmeur – bonne esthétique des câbles fixés aux tubes dans le local.
- Les électrovannes FLOPRO – la rotation du solénoïde pour la mise en route manuelle est facilitée.

