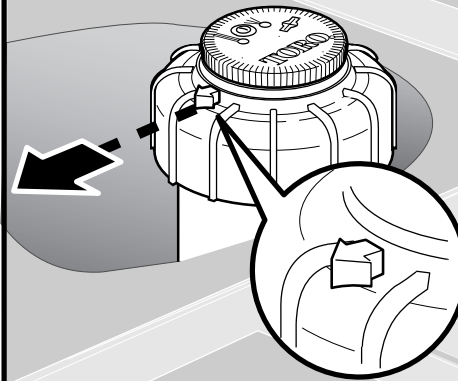




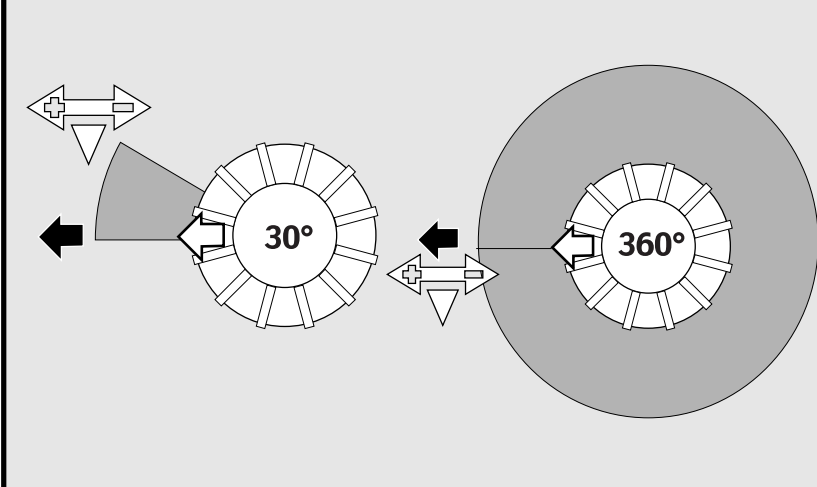
Réglage de l'arc d'arrosage

Faire correspondre la flèche du capuchon avec le bord gauche de la zone. Il s'agit du côté non réglable de l'arc d'arrosage.

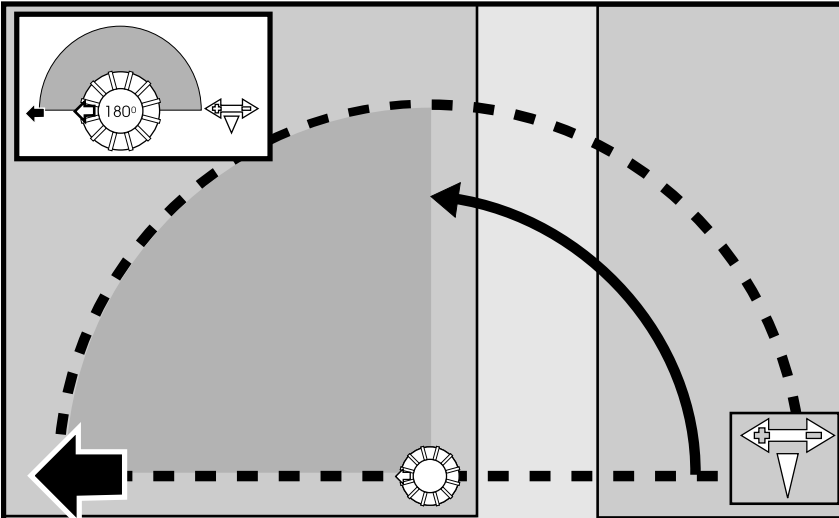
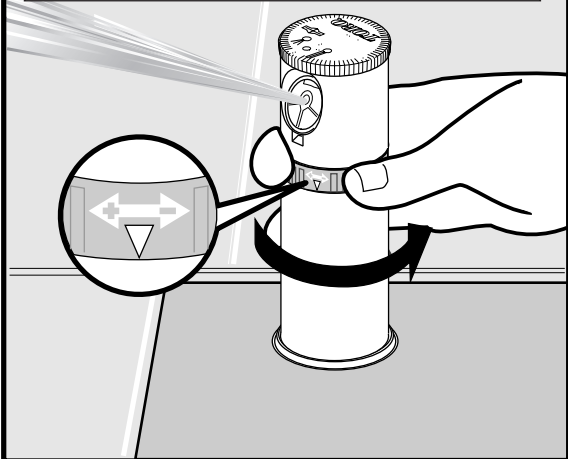


Français

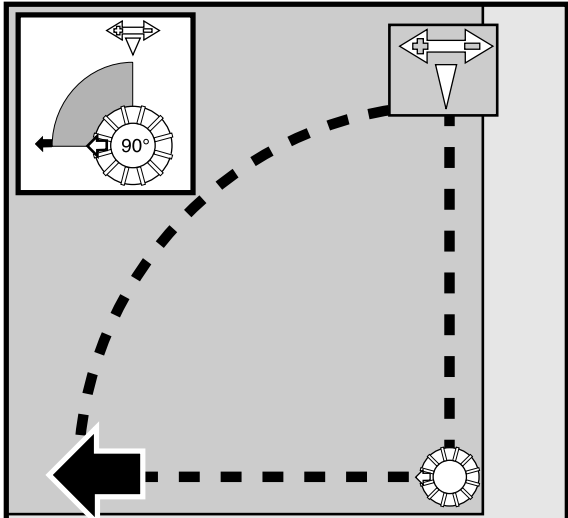
L'angle de la zone d'arrosage peut se régler entre 30 et 360°. Quand il est réglé sur 360°, la buse ne fait pas de va-et-vient.



Tourner la bague de réglage de l'arc pour faire correspondre la flèche de butée droite au bord droit de l'arc d'arrosage.



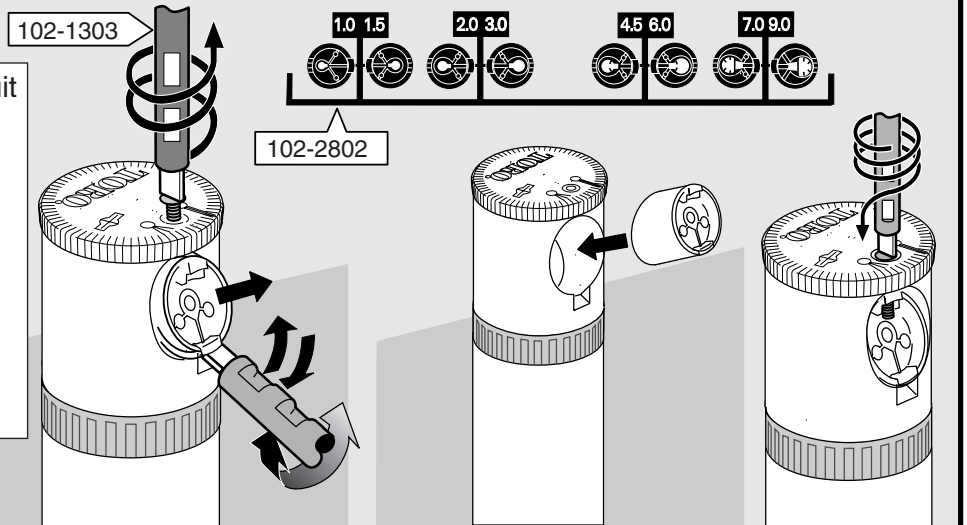
La zone d'arrosage est délimitée par la flèche du capuchon et la flèche de butée droite située sur la bague de réglage de l'arc. Dans cet exemple, elle est réglée sur 180°.



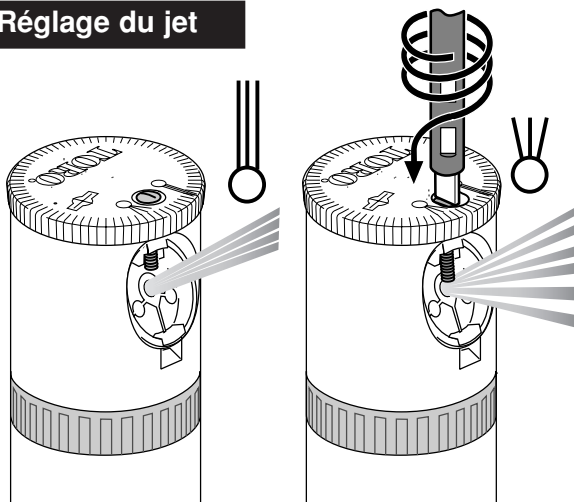
Faire correspondre la flèche de butée droite au bord droit de l'arc d'arrosage.

Changement de la buse

L'arroseur TR50 est fourni avec huit autres buses de différents débits (de 4,5 à 41 l/mn). Pour changer la buse, insérer la lame de l'outil fourni avec l'arroseur ou d'un tournevis à travers le capuchon et desserrer la vis de la buse jusqu'à ce qu'elle se dégage de celle-ci. Extraire la buse et installer la nouvelle. Reposer la vis de la buse.



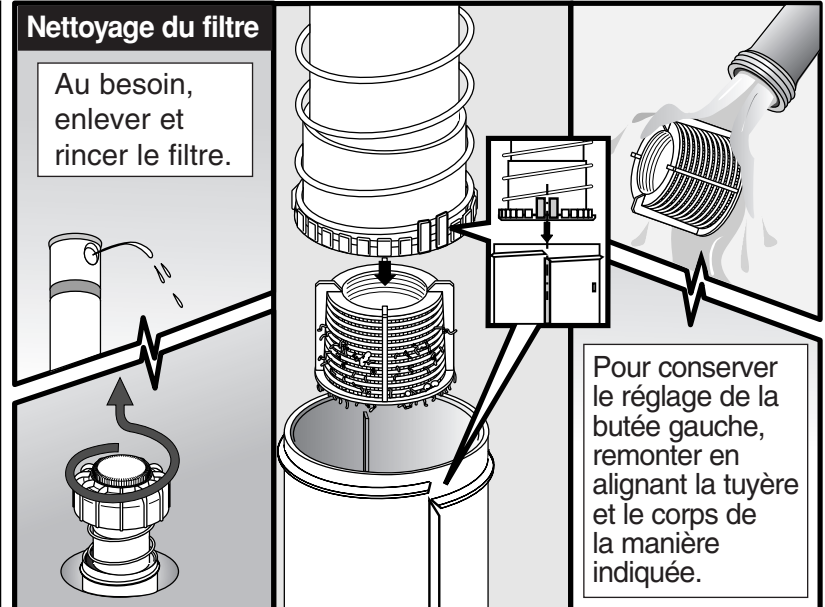
Réglage du jet



Serrer la vis de la buse pour diffuser le jet et réduire son rayon.

Nettoyage du filtre

Au besoin, enlever et rincer le filtre.



Pour conserver le réglage de la butée gauche, remonter en alignant la tuyère et le corps de la manière indiquée.

Clapet d'arrêt

Pour empêcher le fonctionnement du clapet d'arrêt, installer le disque du clapet en position B.

