

Accessoires/Arroseurs



Allonges Ajustables en Polyéthylène*

- Modèle 850-43
13 x 75mm avec découpes tous les 13mm
($\frac{1}{2}$ " x 3" avec des découpes de $\frac{1}{2}$ ")
- Modèle 850-49
20 x 13 x 150mm avec découpes de 13mm
($\frac{3}{4}$ " x $\frac{1}{2}$ " x 6" avec des découpes de $\frac{1}{2}$ ")
- Modèle 850-62
20 x 50mm ($\frac{3}{4}$ " x 2")
- Modèle 850-63
13 x 20 x 50mm ($\frac{1}{2}$ " x $\frac{3}{4}$ " x 2")

Selles de dérivation*

- Réduit le travail grâce à un raccordement par enclipsage – collage
- Peut également s'employer comme selle de réparation
- Solvant ABS-PVC recommandé
- Sortie femelle fileté NPT/BSP 13mm ($\frac{1}{2}$ ")
- Modèle 850-60
Pour tuyaux $\frac{3}{4}$ " non métrique
- Modèle 850-61
Pour tuyaux 1" non métrique

Clé ALLEN emmanchée $\frac{1}{16}$ "

- Modèle 995-33
Clé Allen emmanchée $\frac{1}{16}$ " pour réglage fin des temporisations des programmeurs et ajustement des portées des arroseurs Séries XP 300, S600 et S700.



Kits couvercles en caoutchouc

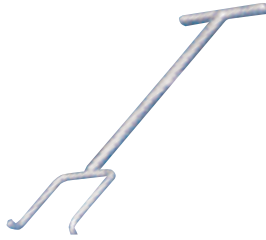
- Modèle 700-10
Pour arroseurs Série S700
- Modèle 640-02
Pour arroseurs Série 640 fabriqués avant 1993



Outils de Montage de Vanne Incorporée

Spécialement conçus pour permettre une insertion précise, en une seule opération, de l'ensemble vanne incorporée et circlip.

- Modèle 995-35 — 640



Extracteur de Vannes Incorporées

Outil simple mais efficace permettant le retrait rapide de l'ensemble vanne.

- Modèle 995-08 — 640



Outil de Réglage 2001

- Modèle 89-4717



Clé de réglage

- Modèle 89-7350
Pour Série V-1550, 720 et buses 570.



Outil 570

- Modèle 89-6395
Permet de soulever le porte buse et enlever le filtre.

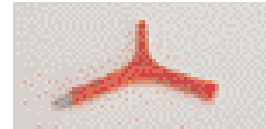


Clé de Réglage et de Montage de Buse pour Arroseur S700

- Modèle 89-1375

Outil 570Z PRX

- Modèle 102-1777



Outil de réglage d'AZ Adjust

- Modèle 102-1303

Outil de réglage de l'arc

- Modèle 995-82
Clé Allen 2,4mm, ($\frac{1}{32}$ ") pour Séries 760, 780

Accessoires Tubing de Télécommande

Tubing*

Tubing 6mm ($\frac{1}{4}$ ") en polyéthylène, rouleau de 610m (2000'), fabriqué spécialement pour les systèmes Toro. Différentes couleurs pour faciliter le repérage de l'installation.

- Modèle 900-11
Tube noir à bandes bleues
- Modèle 900-12
Tube noir à bandes jaunes
- Modèle 900-13
Tube noir à bandes roses
- Modèle 900-14
Tube noir à bandes blanches

Raccords pour Tubing de Télécommande ($\frac{1}{4}$ ")

- Modèle 900-30
Coupleur en métal ($\frac{1}{4}$ " x $\frac{1}{4}$ ")
- Modèle 850-21
Coupleur en plastique ($\frac{1}{4}$ " x $\frac{1}{4}$ ")
- Modèle 900-40
Bague de serrage ($\frac{1}{4}$ ")
- Modèle 900-21
Adaptateur ($\frac{1}{4}$ "), compression à ($\frac{1}{4}$ ") polyéthylène
- Modèle 900-50
Té en métal ($\frac{1}{4}$ " x $\frac{1}{4}$ " x $\frac{1}{4}$ ")
- Modèle 850-22
Té en plastique ($\frac{1}{4}$ " x $\frac{1}{4}$ " x $\frac{1}{4}$ ")
- Modèle 995-14
Filtre avec mamelon réduit filetage mâle NPT ($\frac{1}{4}$ ") x filetage femelle NPT ($\frac{1}{8}$ ")
- Modèle 900-24
Adaptateur fileté mâle NPT ($\frac{1}{8}$ ") x ($\frac{1}{4}$ ")
- Modèle 900-70
Bouchon pour tube d'asservissement ($\frac{1}{4}$ ")

Adaptateur de remplissage de tubes

- Modèle 995-02
Remplissage des tube de télécommande ($\frac{1}{4}$ ") avant leur connexion aux vannes hydrauliques ou aux programmeurs et convertisseurs électro-hydrauliques. Taraudé au pas US - $\frac{3}{4}$ " nez de robinet.

*Valeurs métriques indiquées à titre de référence uniquement.

Accessoires Vannes

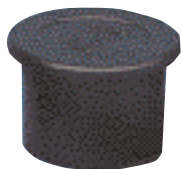
Collecteurs en T à Coller pour Tube Non Métrique*

- Modèle 850-70 Femelle
Permet le raccordement facile de toutes les électrovannes Toro à filetage mâle 25 mm (1").
- Modèle 850-71
Permet le raccordement facile de toutes les électrovannes Toro à filetage femelle 25mm (1").



Pilote 24 V

- Pilote 24 V 2 voies — Modèle 284-60-00
Prévu pour commander les vannes hydrauliques Pin-Type avec les programmeurs électriques.
- Pilote 24 V 3 voies — Modèle 286-66-01
Prévu pour commander les vannes hydrauliques normalement ouvertes avec les programmeurs électriques.
 - Intensité d'appel: 0,37 A à 24 V c.a.
 - Intensité de maintien: 0,30 A à 24 V c.a.
- Pilote manuel à 3 voies — Modèle 286-61-01
Prévu pour la commande manuelle des vannes hydrauliques normalement ouvertes.



Couvercles*

- Couvercle pour pilote manuel
Modèle 850-02
Permet le montage d'un pilote manuel 3 voies modèle 286-61-01. Quand il est installé sur un manchon PVC 102mm (4") il permet le fonctionnement en manuel des vannes Pin-Type et des vannes normalement ouvertes.
- Couvercle de vanne
Modèle 850-00
Utilisé avec un tube en PVC 102mm (4") pour l'accès aux vannes manuelles, automatiques et aux pilotes 3 voies (modèle 286-66-01). Idéal pour le repérage et l'accès aux vannes de vidange.



Purge automatique*

- Modèle 290-02
Utilisé dans les zones où les canalisations secondaires de 25mm (1") sont vidangées automatiquement après chaque cycle d'arrosage.

Accessoires Programmeurs



Boîtier Test Récepteur

- Modèle 995-39
Surveille les signaux provenant du système central et vérifie le bon fonctionnement du récepteur.

Tire plots

- Modèle 991-06
Facilite la manipulation des plots sur les programmeurs électromécaniques Custom 2.

Outil de Réglage Fin des Temporisations

- Modèle 995-19
Utiliser pour bloquer le bouton de tempo lors des réglages fins avec la clé Allen 1/16" pour Monitor II, Custom II et satellites VariTime.

Cordon d'Essai

- Modèle 995-47
Pour programmeurs et satellites Monitor II et VI.

Kit de montage

- Modèle 995-23
Permet le montage facile des boutons de temporisations.

Shunt pour platine

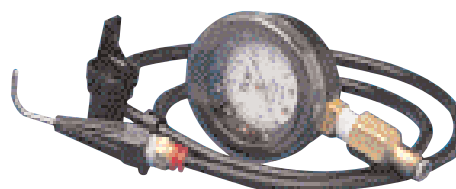
- Modèle 995-24
Pour programmeurs électriques Monitor II (Séries 176 et 179).

Accessoires Généraux



Kit de Mesure de la Pression et du Débit*

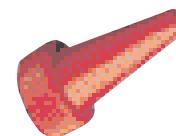
- Modèle 995-01
Manomètre et débitmètre pour vérifier la disponibilité des ressources en eau. Se branche sur prise d'eau et tuyau souple. Maximum 49 l/min (13 GPM) et 11 bars (160 PSI). Etalonné en GPM et PSI.



Kit Manomètre

- Modèle 995-51
Contrôle la pression d'utilisation de la buse de l'arroseur ou d'une électrovanne avec régulateur de pression. Mesure jusqu'à 14 bars (200 PSI). Eléments pouvant être commandés séparément.

- Manomètre
Modèle 995-49
(compris dans le kit manomètre modèle 995-51)
- Tube de Pitot
Modèle 995-50
(compris dans le kit manomètre modèle 995-51)



Buse de Nettoyage

- Modèle 850-69
Cette buse rouge fixe permet d'obtenir un jet particulièrement adapté au nettoyage de l'équipement. Tararudé au pas US - 3/4" nez de robinet.